

Il piano multigaranzia di Cassa Galeno

Publireddazionale



Una realtà scelta da più di 5.300 medici

Di fronte a una sanità che cambia, rimane salda la priorità di Cassa Galeno, la mutua cooperativa e fondo sanitario integrativo dei medici e degli odontoiatri: soddisfare le esigenze e i bisogni di cura dei medici e delle loro famiglie. Questo il principio guida che ha portato più di 25 anni fa alla nascita della prima cassa mutua cooperativa dei medici e degli odontoiatri creata e gestita da medici.

Cassa Galeno nasce nel 1992 dal desiderio di un gruppo di medici di dare vita a un progetto molto ambizioso: creare una cooperativa di medici per negoziare con le compagnie di assicurazione un ventaglio di garanzie studiate appositamente per le esigenze del medico. Il piano multigaranzia di Cassa Galeno racchiude al suo interno tutele che spaziano dall'assistenza sanitaria al risparmio

previdenziale, dalle coperture in caso di invalidità e morte alla responsabilità civile professionale. Un pacchetto flessibile, personalizzabile a seconda delle esigenze del socio e che può essere esteso a tutta la famiglia. Galeno, infatti, non protegge solo i suoi soci, ma anche le loro famiglie. E il contributo versato non varia in funzione dei componenti del nucleo.

Oggi Cassa Galeno è una realtà consolidata, che conta oltre 5.300 soci titolari tra medici e odontoiatri e, se si considerano anche i familiari, 13.000 assistiti in tutta Italia.

Le tutele del piano multigaranzia di Cassa Galeno

Con Galeno i medici hanno accesso a un ventaglio di tutele che garantisce loro una protezione totale, non solo sanitaria.

- Ombrello: prestazioni del fondo sanitario integrativo;
- Salvagente: morte e invalidità permanente da infortunio, invalidità permanente da malattia e morte per ogni causa;
- Salvadanaio: risparmio previdenziale;
- Tandem: assistenza legale;
- Paracadute: RC professionale.

L'Ombrello

La polizza sanitaria di Cassa Galeno è a vita intera e assicura il rimborso delle spese sanitarie anche dopo i 70 e fino ai 100 anni. Copre le spese per ricoveri, interventi chirurgici e parto fino a € 200.000 – estesi a € 350.000 per gravi mali – le spese extra-ricovero fino a un massimale di € 6.500 l'anno e l'assistenza odontoiatrica di base. In caso di ricovero in una struttura del Servizio sanitario nazionale (SSN) è corrisposta una diaria sostitutiva giornaliera di € 200.

I rimborsi sono corrisposti entro i limiti del tariffario Galeno.

L'assistenza sanitaria di Galeno include:

- prestazioni per la gravidanza;
- prevenzione oncologica, cardiovascolare e dell'osteoporosi.

Cassa Galeno offre un'ampia tutela anche nei casi più gravi. La *Long Term Care* (LTC), infatti, provvede a un aiuto concreto in caso di perdita dell'autosufficienza, tramite l'erogazione di servizi fino alla concorrenza di un importo mensile di € 1.000.

Ma è nel confronto con le assicurazioni tradizionali che l'Ombrello di Galeno dispiega i suoi numerosi vantaggi:

- nessuna disdetta. Le compagnie di assicurazione possono disdire unilateralmente il contratto di assicurazione sanitaria per eccessiva sinistrosità (troppe richieste o troppo care le indennità pagate). Galeno, al contrario, non ti abbandona mai;
- protezione a vita intera. L'assistenza sanitaria integrativa di Cassa Galeno accompagna per tutta la vita i propri soci, grazie a una garanzia sanitaria valida fino a 100 anni. Non solo: al socio del Piano 100 anni si applicano anche degli sconti per anzianità associativa;
- possibilità di estendere la copertura sanitaria a tutta la famiglia, con un contributo che non aumenta mai in funzione del numero dei componenti.

Il Salvagente

Un capitale variabile per età e status è erogato al socio in caso di invalidità permanente (per malattia o infortunio) o alla sua famiglia in caso di decesso. Le coperture offerte sono pensate appositamente

per i medici. Per far fronte agli infortuni che possono compromettere irrimediabilmente la capacità del medico di esercitare la professione, è stato previsto, ad esempio, un meccanismo di supervalutazione specifica per gli arti superiori.

Il Salvadanaio

Sul versante del risparmio previdenziale i medici e gli odontoiatri che aderiscono a Galeno possono scegliere tra soluzioni di previdenza integrativa e complementare.

Entrambe le soluzioni previdenziali offerte da Cassa Galeno possono essere integrate con dei versamenti volontari.

Tandem

Un'esigenza di tutti è quella di condurre la propria attività professionale in sicurezza e tranquillità, soprattutto se riguarda la salute dei pazienti. Ma il medico spesso vive la sua vita professionale con qualche difficoltà in più e non sempre sa come comportarsi di fronte ad accuse di *malpractice*, richieste di risarcimento o rinvase da parte della struttura in cui lavora. Galeno in tutti questi casi, rispondendo al bisogno di iniziale orientamento e di successiva difesa del medico socio, ha dato vita a Tandem, un servizio di assistenza legale ritagliato sulla professione sanitaria. I soci possono contare sul supporto di avvocati specializzati in diritto sanitario, esperti nella tutela giuridica dei medici.

Il Paracadute

Per un medico è fondamentale proteggere il proprio patrimonio dall'aggressione di pazienti eventualmente danneggiati. Anche con questo obiettivo la polizza di responsabilità civile professionale è un obbligo. Il Paracadute di Galeno provvede a questa copertura assicurativa.

La garanzia copre, con una pregressa di 10 anni:

- i soci che esercitano la loro attività, anche chirurgica, all'interno del SSN per la colpa grave fino a € 1.000.000 senza franchigia;
- i soci che esercitano la loro attività, anche chirurgica, all'interno di strutture sanitarie private per la colpa grave e per la colpa lieve fino a € 2.000.000 con franchigia di € 1.000.000 (responsabilità extra-contrattuale);
- i soci che esercitano la loro attività, anche chirurgica, in regime di libera professione, con l'esclusione di ostetricia e ginecologia, per la colpa grave e per la colpa lieve fino a € 2.000.000 con franchigia di € 1.000.000 (responsabilità contrattuale);
- i soci che esercitano l'attività di medici di medicina generale (MMG) o pediatri di libera scelta, per l'attività libero professionale esclusivamente clinica svolta nei confronti dei propri pazienti in convenzione, per la colpa grave e colpa lieve fino a € 1.000.000 senza franchigia.

Galeno ha voluto agevolare i giovani colleghi che sono all'inizio del loro percorso professionale, offrendo gratuitamente la garanzia ai soci con età compresa fino ai 33 anni.

Il contributo di Galeno

In Cassa Galeno il contributo per accedere alle numerose garanzie è mensile. Nel contributo non rientra solo l'assistenza sanitaria, ma tutte le aree di tutela Galeno.

Facciamo un esempio: un medico di 50 anni che aderisce a Galeno con il suo nucleo familiare versa un contributo mensile di € 193 così tripartito:

- € 92,12 (48%) sono destinati al pagamento dell'Ombrello Galeno;
- € 33,95 (18%) sono destinati al Salvadanaio: una posizione di previdenza integrativa che il socio potrà riscattare o convertire in una rendita vitalizia al 70° anno di età. Versamenti che, di fatto, verranno restituiti al socio;

- € 66,93 (34%) sono destinati al pagamento delle altre coperture e delle spese di gestione.

Cassa Galeno e il suo network di eccellenza

Per Cassa Galeno è importante dare ai propri soci più scelte. I medici che entrano a far parte della realtà di Galeno hanno la possibilità di richiedere prestazioni in strutture sanitarie d'eccellenza, presenti in tutto il territorio nazionale. Fanno parte del *network* di Galeno strutture importanti come, tra gli altri, i centri dell'Istituto Auxologico Italiano, il Policlinico Universitario Agostino Gemelli, l'ospedale Buccheri La Ferla Fatebenefratelli e il gruppo Villa Maria.

Contatti

Per informazioni o per richiedere un piano personalizzato è possibile visitare il sito di Cassa Galeno www.cassagaleno.it, oppure chiamare il numero verde 800 99 93 83 dal lunedì al giovedì dalle 9.00 alle 13.00 o scrivere all'indirizzo e-mail aderisci@cassagaleno.it.

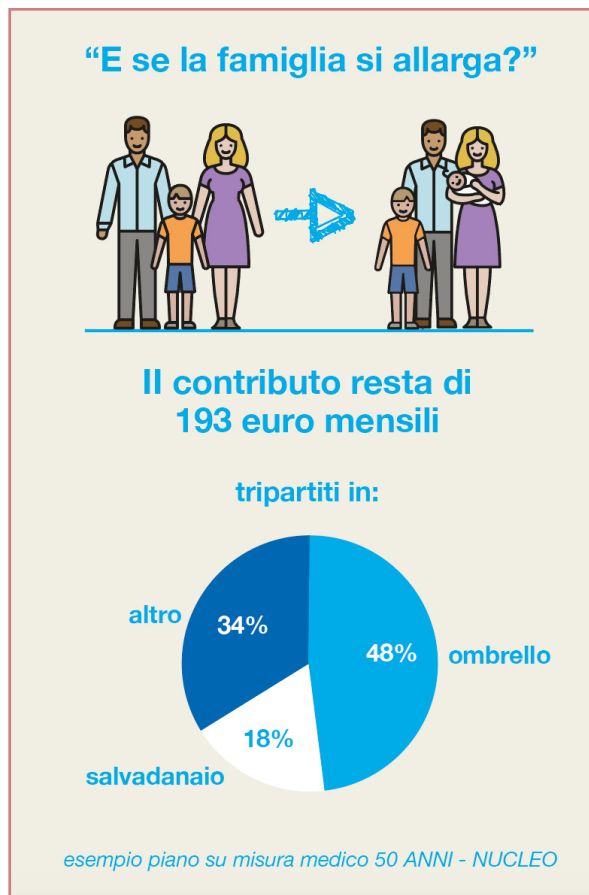


Figura 1. Esempio di piano su misura di un medico di 50 anni - nucleo familiare.